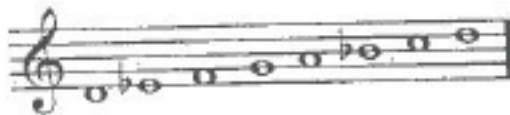
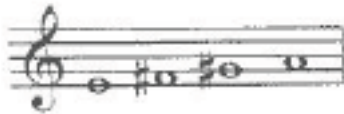


خلاقیت موسیقی

۲۲۱-	معنای اصطلاح ایتالیائی ماستوزو (maestoso) کدام است؟	۱) با نشاط ۲) با شکوه ۳) استادانه ۴) خرامان
۲۲۲-	انجمن موسیقی ملی به همت کدام موسیقی‌دان تأسیس شد؟	۱) درویش‌خان ۲) موسی معروفی ۳) علینقی وزیری ۴) روح‌الله خالقی
۲۲۳-	مارش اعدام جزو کدام اثر است؟	۱) اپرای ویلچلم تل ۲) باله پرنده آنتنین ۳) سمفونی فانتاستیک ۴) اپرای بوریس گودونوف
۲۲۴-	گئورگ فیلیپ تلمان از آهنگسازان چه دوره‌ای است؟	۱) باروک ۲) کلاسیک ۳) رومانثیک ۴) مدرن
۲۲۵-	فاصله میان سیم‌های اول و سوم کنترباس کدام است؟	۱) اکتاو ۲) نهم بزرگ ۳) هفتم کوچک ۴) دوازدهم
۲۲۶-	گوشه‌ی مهربانی در کدام دستگاه یا آواز موسیقی ایران نواخته می‌شود؟	۱) دشتی ۲) آشتاری ۳) ابوعطا ۴) بیات ترک
۲۲۷-	نمونه‌ی دانگ مقابل نزد صفی‌الدین چه نامیده می‌شود؟	۱) عشاق ۲) نوا ۳) راست ۴) نوروز
۲۲۸-	علامت مقابل نشانه کدام است؟	۱) تأکید ۲) ترژین ۳) فرمات یا ایست ۴) چرخش (فلت)
۲۲۹-	کدام اصطلاح یک فرم در موسیقی به شمار می‌رود؟	۱) لورنور ۲) سوییت ۳) انود ۴) پولونز
۲۳۰-	کدام فاصله ملایم کامل است؟	۱) فا - سی ۲) سی بمل - می ۳) می - ریمیل ۴) سل دیز - ر دیز
۲۳۱-	درجه‌های تنال گام سی بمل مازور کدامند؟	۱) ر - سل ۲) سی بمل - ر - فا ۳) سی بمل - می بمل - فا ۴) دو - می بمل - سل
۲۳۲-	ماهه‌ی نمای دستگاه نوا با شاهد لا چه نشانه‌های تغییر دهنده‌ای را در بر می‌گیرد؟	۱) فا سُرّی ۲) سی بمل ۳) می بمل ۴) می کرون - سی بمل
۲۳۳-	فاصله میان تنیک و رو نمایان در گام مینور پایین رونده کدام است؟	۱) ششم کوچک ۲) ششم بزرگ ۳) هفتم کوچک ۴) هفتم بزرگ
۲۳۴-	نمونه‌ی مقابل نشان دهنده کدام فاصله است؟	۱) دوم افزوده ۲) سوم بزرگ ۳) پنجم کاسته ۴) ششم کوچک
۲۳۵-	در وارونه‌ی یکم تریاد می بمل مازور کدام نت در پاس قرار می‌گیرد؟	۱) سی ۲) سل ۳) سل بمل ۴) سی بمل
۲۳۶-	نمونه‌ی مقابل نشان دهنده کدام نمود کلیسایی است؟	۱) فریزین ۲) میکسولیدین ۳) دورین ۴) لیدین
۲۳۷-	دو دیز درجه‌ی ششم کدام گام مینور ملودیک بالا رونده است؟	۱) ر دیز مینور ۲) ر مینور ۳) می مینور ۴) سی مینور



۲۳۸- نمونه نت مقابل در کدام گام یا فکت می شوند؟

- ۱) سل مینور ملودیک
- ۲) می بمل ماژور
- ۳) دو مینور هارمونیک
- ۴) می بمل ماژور

۲۳۹-

اگر پایه نمای نت نوشته شده برای کلاریت می بمل دارای یک بمل باشد، تنالیتتهی اصلی کدام قطعه می تواند باشد؟

- ۱) ر ماژور
- ۲) فا ماژور
- ۳) می بمل ماژور
- ۴) لا بمل ماژور

۲۴۰-

درای جزو کدام دسته از سازها است؟

- ۱) زهی
- ۲) کوبه‌ای
- ۳) بادی برنجی
- ۴) بادی چوبی

